

EFeCT symposium

Amsterdam, 23 April 2009

**De Kracht van Agressie en Conflict in
Jeugdzorg, Onderwijs en Gezin
Hoe om te gaan met storend gedrag**

**The Power of Conflict and Aggression in
Child- and Youthcare, Education and
Family
How to manage disruptive behavior**



Milieu, systeem en crisis

Een theoretische afstemming

Milieu, system and crisis

A theoretical framework

Eric Broekaert

Karen Dille



Een theorie te ver?

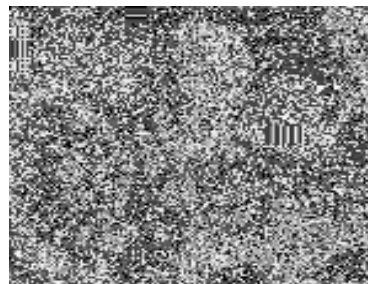
A theory too far?

- Is er enig historisch en theoretisch bewijs dat “Life Space Crisis Intervention” de creatie van een “milieu” ondersteunt en een “integraal deel” vormt van de persoonsontwikkeling (emotioneel, cognitief, conatief) die onderling verbonden is met familie, sociale ondersteuning en ecologisch systeem?
- Is there some historical and theoretical evidence that “Life Space Crisis Intervention” supposes the creation of a “milieu” and constitutes an “integral part” of a persons development (emotional, cognitive, conative) interconnected with family, social support and ecological system?



Sigmund Freud (1856 – 1939)

- Symptomen hebben een betekenis op zichzelf, ingebed in het onbewuste
- Het postulaat van seksualiteit
- Symptoms have a meaning embedded in the unconscious
- The postulate of sexuality



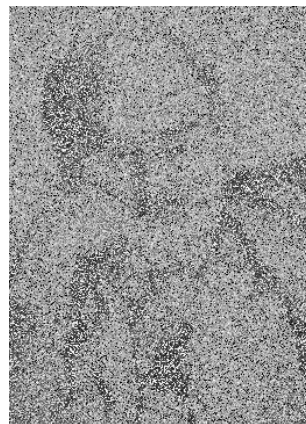
August Aichorn (1878-1949)

- Groepen hebben zelfregulerende krachten
- Groups have self regulating forces



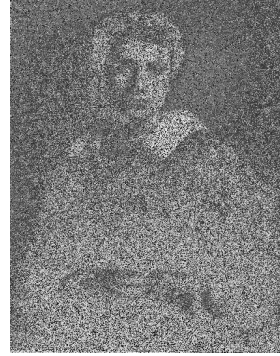
Alfred Adler (1870-1937)

- Individuele Psychologie
- Wat niet opgedeeld kan worden
- Gemeenschapsgevoel
- Familietherapie
- Individual Psychology
- What cannot be divided
- Community feeling
- Family Therapy



Anna Freud (1895-1982)

- **Das Ich und die Abwehrmechanismen**
- **Het Ik en zijn afweermechanismen**
- **Ego and the mechanisms of defence**



De nieuwe schoolbeweging: Het interbellum The New School movement: The Interbellum

Openlucht scholen

Open air schools



Fritz Redl (1902 - 1988)

- Therapeutisch Milieu
 - Lid van Wandervogel
 - Lid van het Psycho-analytisch Instituut van Wenen
 - Analyse door Richard Sterba & Jeanne Lampl De Groot
 - Wat kan de pedagogiek bieden aan de psychoanalyse?
-
- Therapeutic Milieu
 - Member of Wandervogel
 - Member Psycho-analytic Institute of Vienna
 - Analysis by Richard Sterba & Jeanne Lampl De Groot
 - What can pedagogics offer to psycho-analysis?



Fritz Redl & David Wineman

- Pioneer House (1946 – 1948)
 - Hoe sommigen van hen zich zo succesvol kunnen verdedigen tegen de volwassenen in hun leven, en wat kan gedaan worden om dergelijke verstoring van de kinderlijke ontwikkeling te voorkomen en te behandelen
 - « Kinderen die haten » « Controle van binnenuit »
 - 'Marginal interview', later benoemd als 'Life Space Interview'
-
- Pioneer House (1946 – 1948)
 - How some of them defend themselves so successfully against the adults in their lives, and what can be done to prevent and treat such childhood disorganization
 - « Children who hate » « Controls from within »
 - 'Marginal interview', later renamed 'Life Space Interview'



Bruno Bettelheim (1903-1990)



- Orthogenische School aan de Universiteit van Chicago
- Therapeutisch milieu
- ... Het is niet voldoende om te begrijpen wat het kind zegt en doet; degene die met het kind werkt moet in staat zijn om zich in de situatie in te leven, zodat hij zich de ervaringen eigen maakt (1974, p. 280)

- Orthogenic School at the University of Chicago
- Therapeutic milieu
- ... It is not enough to comprehend what the child says and does; the worker must be able to 'live' himself into the situation so that those experiences become his own (1974, p. 280)

- Gustav Wyneken (1875 – 1964)



Nicholas Long

- Life Space Crisis Intervention
- Ego Psychologie en zijn Humane en Cognitieve dimensie
- Life Space Crisis Intervention
- Ego Psychology and it's Human and Cognitive dimension



Stromingen in Systeemtherapie Movements in System Therapy

- 1) De Strategische school
- 2) De Structurele school
- 3) De Milanese school
- 4) De Contextuele school

- 1) The Strategic school
- 2) The Structural school
- 3) The Milan school
- 4) The Contextual school



Gregory Bateson (1904 - 1980)

- Tegen Reductionisme: de algemene systeemtheorie
- We zijn allen materieel verbonden aan elkaar door mentale krachten
- Stappen naar een ecologie van de geest
- Dubbele binding
- Against Reductionism: Systemism
- We are all materially interconnected by mental forces
- Steps to an Ecology of Mind
- Double binding



Jay Haley



De Strategische school

- Het Bateson Project
- Het symptoom is meerduldig en heeft een functie in het gezin

The Strategic school

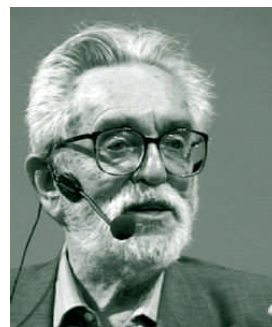
- The Bateson Project
- The symptom is ambiguous and has his function in the family



Salvador Minuchin

De Structurele school

- De gezinsstructuur staat centraal
- Grenzen en hiërarchie binnen het gezin



The Structural school

- The structure of the family is central
- Boundaries and hierarchy within the family



Mara Selvini Palazzoli



De Milanese school

- Het gezin is zelfregulerend
- Circulariteit en neutraliteit

The Milan School

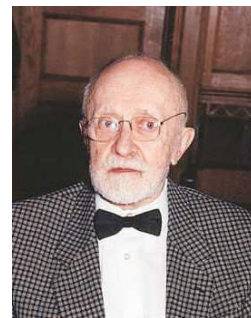
- The family is self-regulating
- Circularity and neutrality



Ivan Boszormenyi - Nagy

De Contextuele school

- Vier dimensies: feiten, psychologie, interactie en relationele ethiek
- Destructief recht en loyaliteit



The Contextual school

- Four dimensions: facts, psychology, interaction and relational ethic
- Destructive justice and loyalty



CONCLUSIE CONCLUSION

- Er lijkt wat historisch en theoretisch bewijs te zijn dat een LSCI interventie “mentaal verbonden” is met familie en het sociaal netwerk van een persoon in problematische levenscondities. Er is evenwel geen theoretisch causaal onderbouwde theorie.
- There might be some historical and theoretical evidence that LSCI is “mentally interconnected” with family and social support system of persons in problematic life conditions. However there is no causal underpinned theory.



DEBAT DEBATE

Kunnen we dan de interventie op het niveau starten (of persoon, of familie, of sociaal netwerk) dat de crisis eerst aanbrengt ?

Can we start the intervention at the levels (or person, or family, or support system) that expresses the crisis first ?



DEBAT DEBATE

Bestaat er nood aan een Evidence Based Research Design voor LSCI?

Does there exist a need for an Evidence Based Research Design for LSCI?

