
Implementatie van LSCI en effectonderzoek in Vlaanderen

Bram Soenen

Sr. Trainer LSCI
OOBC Nieuwe Vaart & OC Sint Idesbald

Voorstelling Heynsdaele

- Doelgroep
 - 70 jongens
 - 12-21 jaar
 - GES
- School
 - Type 3 OV4
- Tehuis
 - Vlaams Agentschap







Uitgangspunten project

- Aanbod aansluiten op noden jongeren
- Afstemming zorg en onderwijs
- Procesmatig werken
- Effectonderzoek

Probleemanalyse

- Op basis van
 - Observaties
 - Documentenstudie
 - Interviews
- Resultaten
 - Agressie
 - Drugmisbruik
 - Spijbelen

Probleemanalyse

- Agressie
 - Jongere: “Ik ben nogal agressief naar leerkrachten. Soms zou ik graag iemand op zijn gezicht slaan.”
 - Medewerker: “Agressie is echt een probleem aan het worden. Als je het vergelijkt met vroeger, dan is er nu meer agressie, en wordt de agressie intenser. Je kan het niet ontkennen. En het is niet enkel agressie bij de jongeren onder elkaar, maar ook agressie gericht naar het personeel.”

Probleemanalyse

- Drugmisbruik

- Jongere: "Dit is mijn eerste school waar zoveel drugs gebruikt worden."
- Medewerker: "Je staat machteloos tegenover die drugproblematiek."

- Spijbelen

- Medewerker: "In principe, moeten de leerlingen, normaalgezien, overal zijn waar ze moeten zijn, in de lessen dus, maar je hebt dat waarschijnlijk ook al gezien, dat sommige leerlingen rondlopen en dat die soms eens een les durven binnenkomen."
-

Methodieken: LSCI & GSP

- LSCI: Life Space Crisis Intervention

- GSP: GedragsStappenPlan

Uitgangspunten GSP

- Grenzen stellen aan storend gedrag
 - Positief gedrag belonen in verschillende niveaus aan de hand van vrijheden in school en thuis
 - Harde kern van storend gedrag detecteren
-

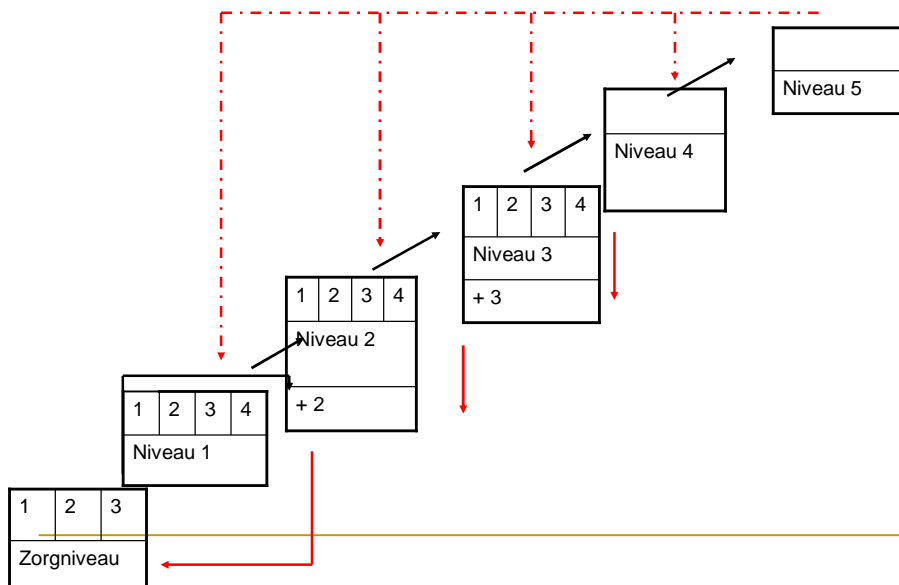
GSP: de niveaus

- Niveau 1= Respectvol omgaan met leeftijdsgenoten en volwassenen
 - Niveau 2 = Zorg voor zichzelf, de ander, eigen materiaal en andermans materiaal
 - Niveau 3 = Naleven en respecteren van regels en grenzen
 - Niveau 4 = Kiezen voor positief en verantwoordelijk gedrag
 - Niveau 5 = Positief steunen van anderen
-

Doorstroming doorheen niveaus

- Per week 70 dagdelen → 700 punten
- Scoren per dagdeel
 - Niveau 1:
 - geen agressie: 10 punten
 - 1 maal kleine agressie: 9 punten
 - 1 maal matige agressie: 5 punten
 - 1 maal zware agressie: 0 punten
- Per stap minimum te halen
- Vormingsinhouden per niveau

Doorstroming doorheen niveaus



Effectonderzoek

- Twee onderzoeksvragen
 1. Is de populatie in Heynsdaele stabiel gebleven
 2. Wat is het effect van LSCI en GSP op het gedrag van de jongeren
-

1. Blijft populatie stabiel

- Geslacht, leeftijd (14,45)
 - Instrumenten: CBCL, TRF, YSR
 - Jaarlijks
 - Resultaten
-

Internaliserend

		2006	2007	2008
		Gem. t score	Gem. t score	Gem. t score
Teruggetrokken	YSR	58,6	56,2	55,9
	CBCL	61,9	59,6	63,3
	TRF	58,6	59,0	58,5
Somatisch	YSR	58,6	57,2	57,4
	CBCL	56,1	55,1	54,9
	TRF	58,6	57,9	55,0
Angst/depressie	YSR	59,8	57,7	56,9
	CBCL	65,2	62,6	64,9
	TRF	62,7	62,9	61,4

Externaliserend

		2006	2007	2008
		Gem. t score	Gem. t score	Gem. t score
Delinquentie	YSR	61,7	61,2	61,0
	CBCL	69,4	65,8	69,3
	TRF	68,9	68,7	68,5
Agressie	YSR	60,6	59,9	61,1
	CBCL	70,1	69,7	71,1
	TRF	64,8	64,9	64,3

2. Effect op gedrag

■ Instrumenten:

- Schoolrapporten: totaal, praktijkvakken, algemene vakken, sport
- Spijbelen
- Registratie conflicten
- Registratie signaalmomenten
- Vragenlijst onveiligheid personeel

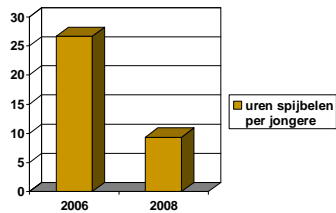
2.1. Effect op gedrag: schoolresultaten

■ Resultaten: schoolresultaten

- Projectjaar 1→2: schoolresultaten algemene vakken stijgen significant met 5 % ($p=0,022$)
- Projectjaar 2→3: stijging blijft stabiel ($p=0,303$)

2.2. Effect op gedrag: spijbelen

- Resultaten: spijbelen
 $p=0,000$



	2006	2008
n	59	61
uur les alle jongeren	9735	10065
Uren gespijbeld	1571	573
Uur per jongere	26,63	9,39

“Ik geef ongeveer aan 20 jongens les, en als er van die 20 een vijf of zestal misschien een uurtje of twee zouden gespijbeld hebben, dan denk ik dat het veel zal zijn”

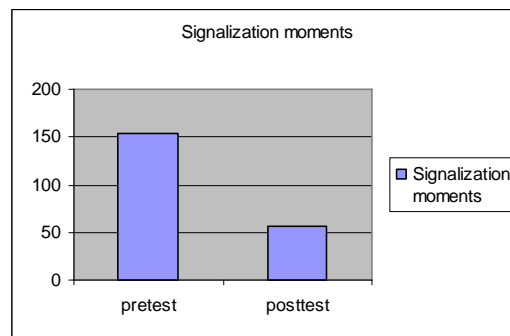
2.3. Effect op gedrag: conflicten

- 2006: 199 conflicten
- 2008: 30 conflicten



2.4. Effect op gedrag: signaalmomenten

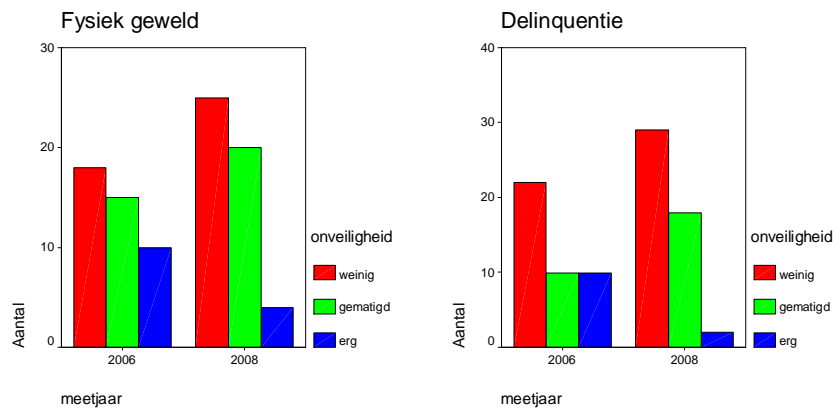
- Signaalmomenten: momenten of situaties die ervoor zorgen dat de normale activiteit verstoord wordt
- 2006: 154
- 2008: 57



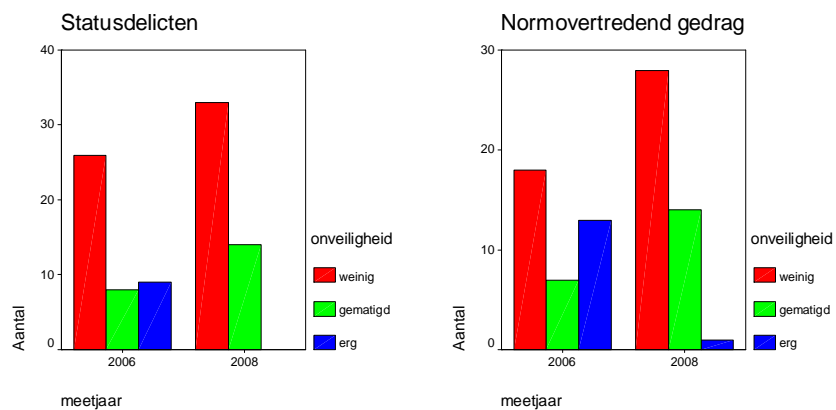
2.4. Effect op gedrag: signaalmomenten

- “En ook die echt zware agressie is zeker verminderd. Dat is allemaal moeilijk om te meten, maar ik vind het toch anders, het is veranderd.”
- “Nu weten we hoe we moeten reageren in moeilijke situaties. En we weten ook hoe we de dingen moeten uitleggen aan de jongeren. Dat maakt het duidelijk voor hen, ze weten hoever ze kunnen gaan.”

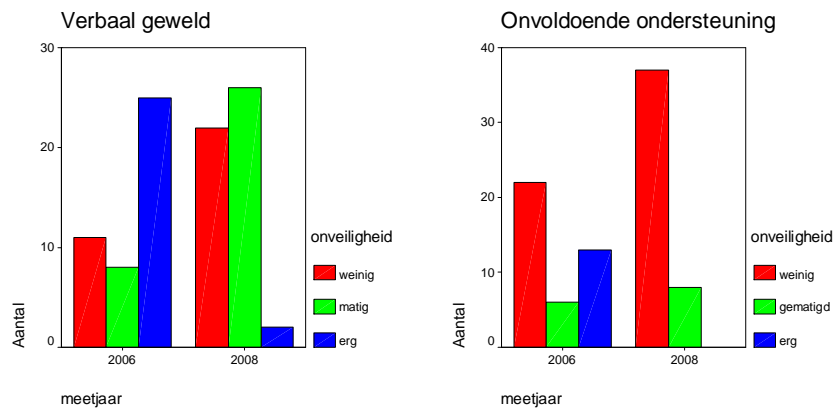
2.5. Effect op gedrag: veiligheid



2.5. Effect op gedrag: veiligheid



2.5. Effect op gedrag: veiligheid



Discussie

- Stijging schoolresultaten: relatie met agressie
- Daling storend gedrag jongeren
- Stijging vaardigheden personeel
- Drugs
- Nood aan verdere afstemming
- Nood aan coaching

Verder onderzoek

- Sint-Idesbald Roeselare: residentieel, semi-residentieel, onderwijs
 - N=+/- 400
 - 6-21 jarigen
 - Zesjarig project
-

Verder onderzoek

- Doelstellingen:
 - Implementatie LSCI & gedragsstappenplan
 - In drie verschillende groepen
 - Op basis van de noden van de voorziening
 - Effectonderzoek
 - Spijbelen
 - Agressie
 - Schoolresultaten
 - Jobsatisfactie / veiligheidsgevoel
-

Soenen, B., Goethals, I., Spriet, E., D'Oosterlinck, F., Broekaert, E. "Effects of Life Space Crisis Interventions at the therapeutic treatment centre "Heynsdaele"-, a special school and home for youth with behavioral and emotional problems".
Submitted to The International Journal of Therapeutic Communities.

bram.soenen@fracarita.org
