

Een PAD naar minder agressie



Dr. C.W. van Overveld
contact: kees.vanoverveld@hu.nl

Sociale Informatieverwerkings Processen

- opnemen van informatie (horen/zien)
- betekenis toekenning
- emoties
- bedenken van gedragsstrategieën
- inschatten van de gevolgen + keuze
- reactie/gedrag

Afwijkende SIP

- Relevante info gemist
- Focus op potentieel vijandige signalen
- Subjectieve inkleuring
- Heftige emoties, moeite met regulering
- Voorkeur voor agressieve oplossing



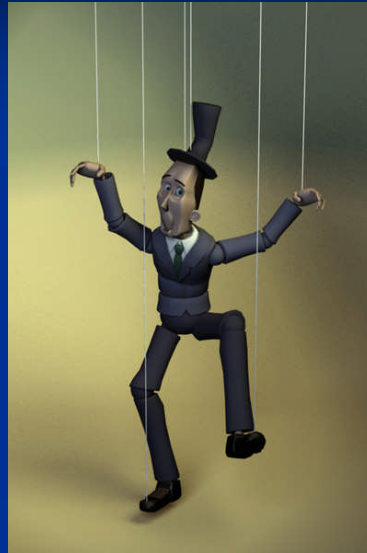
Reactieve agressie

- Hot-blooded
- Vijandige attributies
- Slachtoffer
- Slechte thuissituatie



Pro-actieve agressie

- Cold-blooded
- Berekenend
- “Populair”
- Pester
- Rolmodellen



<i>SIP</i>	<i>Interventie voor</i>
Opnemen van de informatie uit de sociale situatie	Reactief agressief gedrag
Betekenis toekenning aan de informatie	
Emotie	
Bedenken van gedragsstrategieën	Pro-actief agressief gedrag
Inschatten van de gevolgen + juiste selectie	
Evaluatie	

PAD-leerplan



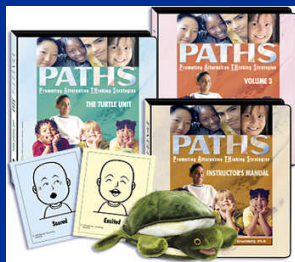
Algemene kenmerken

- Klassikaal preventieprogramma
- Emotionele en sociale competentie
- Doelgroep: bao, sbo & rec-scholen
- 4 -12 jaar



PAD: Wortels in het onderwijs aan doven

- Carol A. Kusché en Mark Greenberg
- PATHS: Promoting Alternative THinking Strategies



Internationale inktvlek

- 1981 VS
- 1986 Nederland (via FODOK)

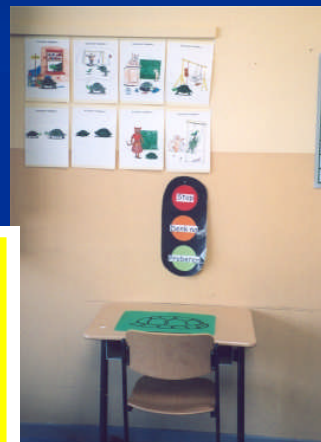


- Verdere verspreiding
o.a. Canada, Mexico, Australië, Groot-Brittannië, Noorwegen, Zwitserland, IJsland
België, Kroatië, Hong Kong, Korea en Singapore.

Historie PAD in Nederlands onderwijs

- 1987: PAD voor doven en slechthorenden
- 1996: PAD voor brede doelgroep
- 1999: PAD voor specifieke doelgroepen
- 2005: PAD – lessen voor sociale en emotionele competentie in de basisschool (i.s.m. Trimbos Instituut, TNO, GGD Nederland en NIGZ)

Zelfbeeld/zelfcontrole/ emoties/probleemoplossen



<i>SIP</i>	<i>Interventie voor</i>
Opnemen van de informatie uit de sociale situatie	Reactief agressief gedrag •Schildpad •Stoplicht •Emotiekaartjes
Betekenis toekenning aan de informatie	
Emotie	
Bedenken van gedragsstrategieën	Pro-actief agressief gedrag •Probleemoplossen
Inschatten van de gevolgen + juiste selectie	
Evaluatie	

Opzet onderzoek

- Onderzoeksthema: vermindering agressie (reactief/proactief)
- Quasi-experimenteel
- Geen **efficacy** maar **effectiveness**
- Tweejarig programma met geselecteerde lessen
- T1 (pretest) – T2 – T3 (posttest)
- N = 141

Proefpersonen

- 141 jongens (6-7 jaar)
- Externaliserende gedragsproblemen
- TRF-score minimaal borderline
- Per klas max. 4 jongens zonder problemen

Scholen

- 11 PAD-scholen
 - > 4x bao (27 lln)
 - > 4x sbo (26 lln)
 - > 3x zmok (14 lln)
- 21 controlescholen
 - > 5x bao (20 lln)
 - > 8x sbo (24 lln)
 - > 8x zmok (30 lln)

Treatment

- PAD-scholen
 - reeds enkele jaren bezig met PAD
 - geen bijzondere aandacht tijdens onderzoek
- Controlescholen
 - alternatieve aanpak (treatment as usual)
 - geen bijzondere aandacht tijdens onderzoek

Meetinstrumenten

- O.a.
- Parent rating scale Reactive and Proactive Agression
 - Signaleringslijst
 - CBCL-TRF

Belangrijkste resultaten

- Na 1 jaar (gemengde groep agressie; N=141)
 - . Totale agressie neemt significant af
 - . Reactieve agressie neem af
 - . Proactieve agressie geen effect

Reactive aggression	p = .029	d = .29
Total aggression	p = .026	d = .31

Na 1 jaar – 45 meest agressieve jongens

- Interactie-effecten schooltype > BAO/SBO

Reactive aggression	p = .089		
Total aggression	p = .013	d = .53	$\beta = -.28$
Proactive aggression	p = .051	d = .45	$\beta = -.22$

- Toename Pro in zmk?

Na twee jaar – meest agressieve jongens

- In basisonderwijs
 - . Totale/proactieve agressie nemen significant af
 - Reactieve agressie neemt af (marginaal)

Reactive aggression	$p = .055$	$d = .52$	$\beta = -.26$
Total aggression	$p = .010$	$d = .66$	$\beta = -.33$
Proactive aggression	$p = .014$	$d = .63$	$\beta = -.32$

School- en leraarfactoren

- Verwacht nut/tevredenheid leraren
- Scholing en ondersteuning
- PAD niet alleen lesje

Kindfactoren

- Ernst van gedragsproblematiek niet van belang (denkproblemen heeft wel negatieve invloed)
- PAD heeft positieve invloed op agressieve denkresponsen

Conclusie

- PAD is op dit moment het enige evidence-based preventieprogramma dat agressie in het basisonderwijs (incl. sbo) kan bestrijden.

www.agiel.nl

